

Schüco Firestop T90 / F90

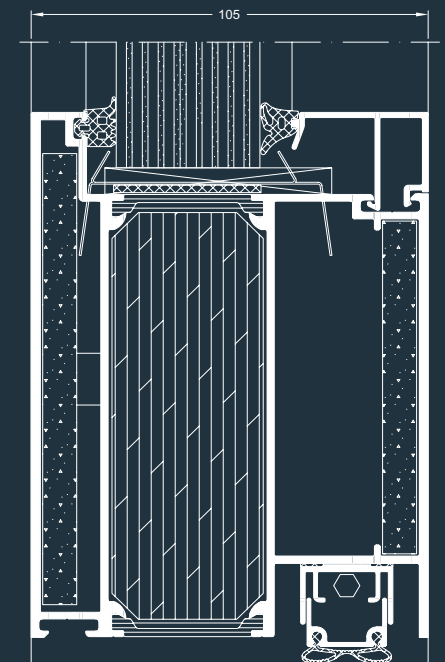
Brandschutztür / -Wandelement

Fire door / fire-resistant wall unit



Bei Einsatz der entsprechenden Brandschutzverglasung erfüllt das komplett zugelassene Aluminium Tür- und Wandsystem alle Anforderungen der Feuerwiderstandsklassen T90/F90 nach DIN 4102 sowie EI90 nach DIN EN 1364/1634. Die feuerbeständigen Konstruktionen lassen sich durch optionale Ausstattungskomponenten wie zum Beispiel Zutrittskontrolle zu Multifunktionselementen erweitern und in die Gebäudeautomation integrieren. Die Brandschutztür- und -Wandelemente mit schmalsten Profilansichten bieten eine optimale Kombination aus Sicherheit, Funktionalität und Design und sind optisch sowie verarbeitungstechnisch identisch mit Schüco Firestop II.

With the appropriate fire-resistant glazing, the fully approved aluminium door and wall system meets all the requirements of fire resistance classes T90/F90 in accordance with DIN 4102, and class EI90 in accordance with DIN EN 1364/1634. Optional fittings can be added to the fire-resistant constructions, for example, to convert access control into multi-purpose units; these constructions can also be integrated into the building automation system. The fire door and fire-resistant wall units with the narrowest profile face widths offer an ideal combination of security, functionality and good design; the appearance and fabrication are identical to Schüco Firestop II.



Schüco Firestop T90-Tür, Vertikalschnitt, Maßstab 1:2
Schüco Firestop T90 door, vertical section detail, Scale 1:2



Schüco Firestop T90 / F90
Brandschutztür / -Wandelement
Fire door / fire-resistant wall unit

Schüco Firestop T90 / F90 Brandschutztür / -Wandelement Fire door / fire-resistant wall unit

Die komplett zugelassenen Aluminium Tür- und Wandelemente verhindern, dass sich ein Feuer in einem Zeitraum von 90 Minuten unkontrolliert ausbreiten kann.

The fully approved aluminium door and wall units prevent the uncontrolled spread of fire for a period of 90 minutes.

Firestop T90-Türen

- Lichte Durchgangsmaße:
1-flg. Tür 1.312 x 2.493 mm
2-flg. Tür 2.648 x 2.493 mm
- 1- und 2-flügelig mit Oberlicht / Seitenteil, nach innen / außen öffnend
- Geprüfte Sicherheit: Brandschutz nach DIN 4102 und DIN EN 1634 sowie Rauchschutz nach DIN 18095
- Multifunktionsnut für schnelle klemmbare Befestigung der Systembeschläge
- Geprüftes Beschlagspaket nach DIN EN 179/1125
- Für Innenanwendung

Firestop T90 doors

- Clear opening dimensions
Single-leaf door: 1312 x 2493 mm
Double-leaf door: 2648 x 2493 mm
- Single or double-leaf with toplight / sidelight, inward / outward opening
- Proven security: fire protection in accordance with DIN 4102 and DIN EN 1634, and smoke protection in accordance with DIN 18095
- Multi-purpose groove for fast push-in fixing of system fittings
- Fittings approved in accordance with DIN EN 179/1125
- For internal use



Schüco Firestop T90

Firestop F90-Wandelement

- Elementhöhen bis 4.500 mm
- Max. Glasgröße: 1.400 x 2.300 mm
- Stabile Aluminiumprofile mit einer Bautiefe von 105 mm für Innen- und Außenanwendung

Firestop F90 wall unit

- Unit heights up to 4500 mm
- Max. Glass size: 1400 x 2300 mm
- Robust aluminium profiles with a basic depth of 105 mm for internal and external use

Schüco International KG
www.schueco.com



Schüco ist der Gebäudehüllenspezialist und Innovationsführer für systemgestütztes Bauen mit Aluminium, Stahl, Kunststoff und Solar-Systemen. Die Corporate Partnership mit Team McLaren Mercedes ist Symbol und Verpflichtung für die führende Position von Schüco International.

Schüco is the building envelope specialist and leading innovator in the field of system-based aluminium, steel and PVC-U constructions and solar products. The corporate partnership with Team McLaren Mercedes is a commitment that symbolises the leading position of Schüco International.