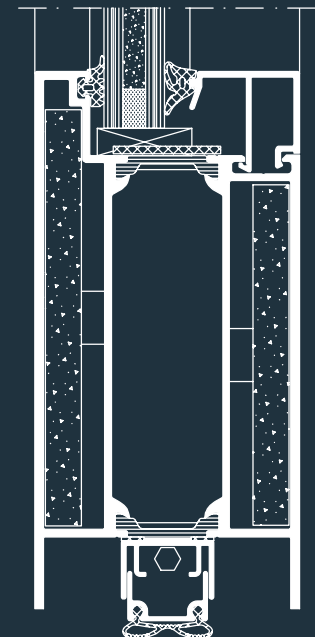


# Schüco Firestop II T30 / F30 Brandschutztür / -Wandelemente Fire door / fire-resistant wall units



Die bewährte Aluminiumkonstruktion Schüco Firestop II für T30-Tür- und -Wandelemente erfüllt die Feuerwiderstandsklassen T30 / F30 und G30 nach nach DIN 4102. Das multifunktionale System mit geprüfem Beschlagspaket bietet neben einem effektiven Brand- und Rauchschutz auch Einbruchhemmung bis WK3, Absturzsicherheit, Zutrittskontrolle, Fluchttürfunktion und die Anbindung an die Gebäudeautomation. Auch in puncto Design überzeugt das feuerhemmende System mit schmalen Profilansichten, schlanken Rollentürbändern sowie verdeckt liegendem Türschließer. Dazu eröffnen die Integrationsmöglichkeiten in die Schüco Brandschutzfassaden FW 50+BF / FW 60+BF zusätzliche Gestaltungsoptionen.

Schüco Firestop II, the proven aluminium construction for T30 door and wall units, meets the requirements of fire resistance classes T30 / F30 and G30 in accordance with DIN 4102. In addition to effective fire and smoke protection, the multi-purpose system with an approved fittings package also offers burglar resistance up to WK3, safety barriers, access control, emergency door function and connection to the building automation system. In terms of design, the fire-resistant system also impresses with narrow sight lines, slender barrel hinges and a concealed door closer. Integration in the Schüco FW 50+BF / FW 60+BF fire façades opens up additional design options.



Schüco Firestop II, T30-Tür innen  
Vertikalschnitt, Maßstab 1:2  
Schüco Firestop II, T30 door inside  
Vertical section detail, Scale 1:2



Schüco Firestop II T30-Tür, 2-flg.  
Schüco Firestop II T30 door, double-leaf

## Schüco Firestop II T30/F30 und G30 Brandschutztür/-Wandelemente Fire door/fire-resistant wall units

Das Aluminium Brandschutzsystem Schüco Firestop II verhindert, dass sich ein Brand in einem Zeitraum von 30 Minuten unkontrolliert ausbreiten kann.

- Lichte Durchgangsmaße:  
1-flg. Tür 1.400 x 2.712 mm  
2-flg. Tür 2.637 x 2.712 mm
- Multifunktionstür:  
Brand-/Rauchschutz,  
Einbruchhemmung bis WK3,  
Absturzsicherheit, Fluchttür,  
Zutrittskontrolle
- Gegenläufige Türen für  
größtmögliche Durchgänge  
zugelassen
- T30-1- und T30-2-Türen  
integrierbar in Brandschutz-  
fassaden FW 50+BF/FW 60+BF
- Geprüftes Beschlagspaket  
nach DIN EN 179/1125
- Multifunktionsnut für schnelle  
klemmbare Befestigung der  
Systembeschläge
- Schlanke Rollentürbänder in  
Aluminium und Edelstahl
- Verdeckt liegende  
Türschließer
- Brandschutzgläser mit indivi-  
duellem Oberflächendesign  
(z. B. Siebdruck)

The Schüco Firestop II aluminium fire-resistant system prevents the uncontrolled spread of fire for a period of 30 minutes.

- Clear opening dimensions  
Single-leaf door:  
1400 x 2712 mm  
Double-leaf door:  
2637 x 2712 mm
- Multi-purpose door:  
fire/smoke protection, burglar  
resistance up to WK3, safety  
barriers, emergency door,  
access control
- Opposed-opening doors  
approved for largest possible  
openings
- T30-1 and T30-2 doors can be  
integrated in FW 50+BF/  
FW 60+BF fire façades
- Fittings approved in accordance  
with DIN EN 179/1125
- Multi-purpose groove for fast  
push-in fixing of system  
fittings
- Narrow aluminium and  
stainless steel barrel hinges
- Concealed door closers
- Fire-resistant glass with  
individual surface design  
(e.g. screen printing)



Schüco Firestop II T30

Schüco International KG  
www.schueco.com



Schüco ist der Gebäudehüllenspezialist und Innovationsführer für systemgestütztes Bauen mit Aluminium, Stahl, Kunststoff und Solar-Systemen. Die Corporate Partnership mit Team McLaren Mercedes ist Symbol und Verpflichtung für die führende Position von Schüco International.

Schüco is the building envelope specialist and leading innovator in the field of system-based aluminium, steel and PVC-U constructions and solar products. The corporate partnership with Team McLaren Mercedes is a commitment that symbolises the leading position of Schüco International.